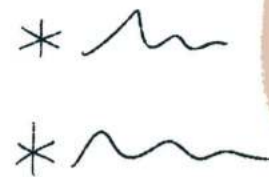


the Scribblers
tour
taith
y Sgriblwyr



MAE HYN YN
DECHRAM GYDA
THIS ALL
STARTS WITH

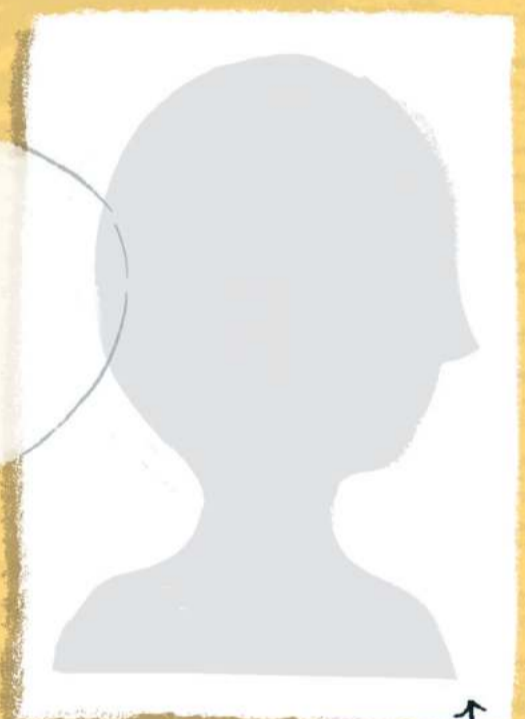
CHI (wedi'r cyfan, eich taith
CHI yw hon)
YOU (after all, it is YOUR Journey)

WHO Pwy
ARE YDYCH
YOU! CHI?

what is IMPORTANT to you?
Beth sy'n BWYSIG i chi?
what do you care
MOST about?
Beth sydd FWYAF
grrwyd i chi?

Pe baech chi'n DARLLEDU i'r byd,
beth fydddech chi'n ei ddweno?

(or who!)



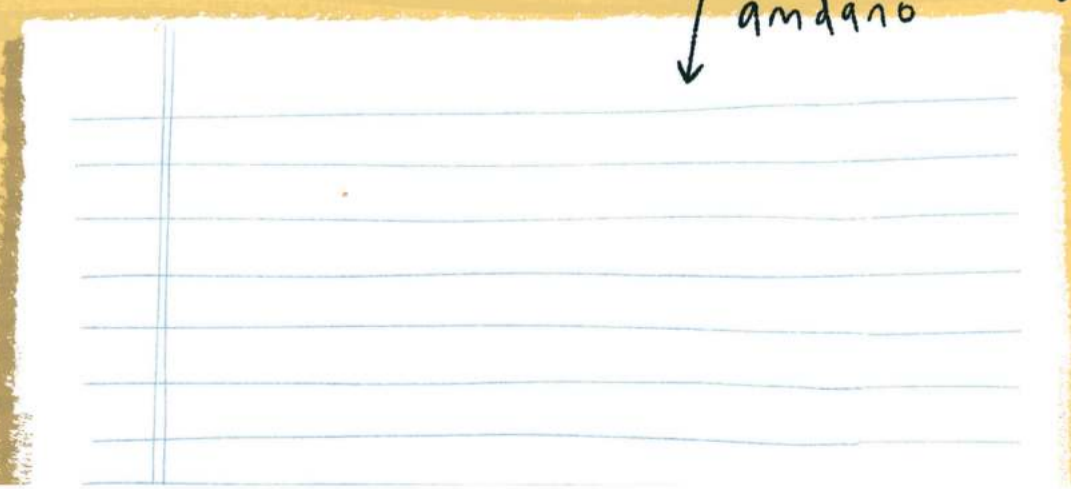
Llenwch fi!
fill me in!

If you were
BROADCAST to
the world...
... what would
YOU SAY?

draw it

fyddwch
(un ohono)

or write it!
Ney ysgrifennwch
andano



what fascinates you?



Beth sy'n eich swyno?

What LIGHTS you up?



Beth sy'n GOLEMO eich byd?

what makes you STAND OUT? Beth sy'n eich gwneud chi'n WAHANOL?
Rwy'n... I am...

Ychwanegwch beth sy'n arbennig o unigryw amdanoch chi...

Add what is wonderfully unique about you.

BETH SY'N CODI OFN ARNOCH?
WHAT SCARES YOU?



Pam? Why?



Adeiladu eich Cymeriad Build your Character

Tynnwch lyfrau a
gwnewch nodiadau yma
Draw+Make
Notes Here

#PLOT YOUR STORY

#PLOTIWC H EICH STORI

What do they want in the short term/long term?
Beth hoffair cymeriad yn y tymor byr/tymor hir?

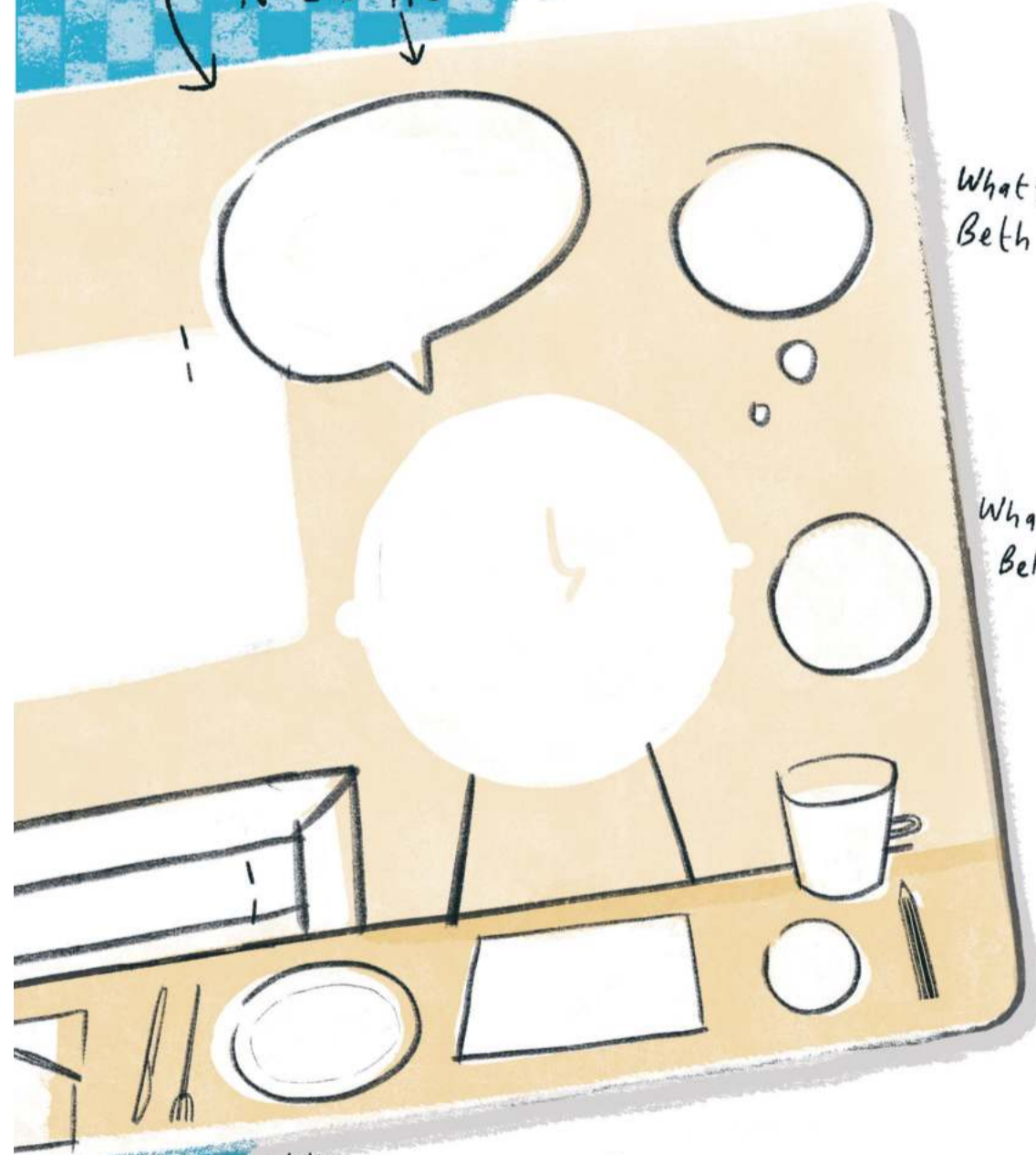
Why do they want it? Pam mae eisiau hynny?

What's their greatest regret?
Beth mae'n ei ddifaru fwyaf?

What do they dream about most of all?
Beth mae'n breuddwydio amdano gan mwyaf?

What are they good at?
Beth yw ei ddoniau?

What makes them
interesting?
Beth sy'n ei wneud
yn ddiddorol?



Set your story Rhwch Stori Leoliad. ich Stori

Dyma ni'n mynd! Let's go!
Lleolwch eich stori rywle yng NGHYMRU
Set your story somewhere in WALES

A yw'n digwydd heddiw, yn y dyfodol, neu yn y gorffennol?
Is it NOW, in the FUTURE or in the PAST?

Yn mha flwyddyn mae'r stori wedi'i gosod? What year is the story set?
Pa dymor? Sut dywydd? What season? Weather?

Yn y wlad / yn y dref? Is it rural / urban?

A yw bywyd yn hawdd / anodd yma? Pam?
Is life easy / difficult here? Why?

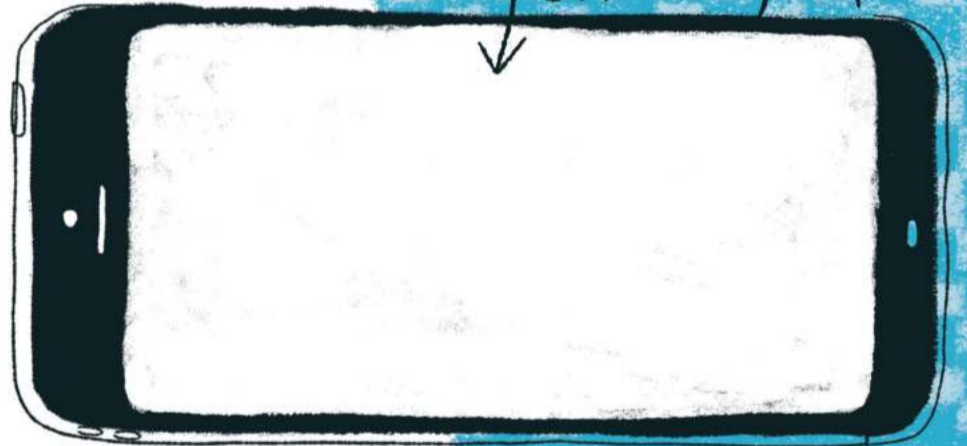
Beth sy'n gwneud hwn yn lleoliad da a gyfer eich stori?
What makes it a good location for your story?

Anfonwch eich cymeriad yma.
Send your character here.

Ysgrifennwch gerdyn post yn rhoi clw ar gyfer y plot.
Write a postcard giving a clue to the plot.



Draw it Here Tynnwch lun
y hono yma



POSTCARD

A large rectangular area for writing a postcard, with a vertical line on the right side indicating the fold.

Mae straeon yn ddiddorol
oherwydd y digwyddiadau a'r
pethau sy'n DIGWYDD

Stories are
interesting because
things HAPPEN

What is their problem/challenge? Beth yw ei broblem/her?

Sut mae'n ei oresgyn? How do they overcome it?

How does it change them? Sut mae hynny'n ei newid?

Pwy arall sy'n rhan ohono? Who else is involved?

How long does it take for the story to unfold?
Pa mor hir mae'n cymryd i'r stor fynd rhagddi?
(e.g. minutes, months, millenia) (hynny yw, munudau, misoedd, milenia)?
Does it speed up/slow down? A yw'n cyflwynu/arafu?



CONVERSATION

SGWRS

WYNEBWCH EICH OFNAU

sgriblwrch! ↙

FACE YOUR FEARS

→ get scribbling!

Brawychus, ynte?
Peidiwch ag ofni -
mae camgymeriadau
yn beth → DA

Pretty scary huh?
Don't panic -
mistakes are GOOD



Edrychwch ar y LLUN look at this PICTURE

what's happened here?
Beth sydd wedi digwydd yma?

Sut mae'n gwneud i chi deimlo? How does it make you feel?

Is this a safe place? A yw hwn yn fan diogel?

Pwy oedd yn byw yma? Who lived here?

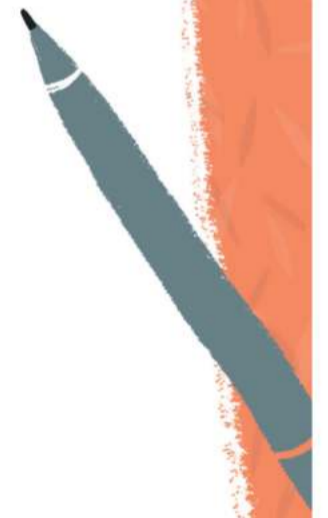
Where is it? Yn mhle mae ef?

Create a conversation that took place here... Lluniwch sgwrs a ddigwyddodd yma...

Creiwch gynghanedd
am eich diwrnod

Create a
Cynghanedd
about your day

cofiwch - odl - odl - cynghanedd remember - it's rhyme - rhyme - alliterate
e.e. iabq-dabq-dw! e.g. yabba-dabba-do!



NODIADAU
YCHWANEGOL

EXTRA
NOTES

Rhannwch eich straeon → #TaithYSgriblwr
Share your stories → #ScribblersTour

